

## Kuhnle Tours GmbH - Febomobil 1180

Am Bootshaus Zeuthen  
Dorfaue 5  
15738 Zeuthen

Tel: 0398 23 - 2 66-0  
Fax:

info@kuhnle-tours.de  
[www.kuhnle-tours.de](http://www.kuhnle-tours.de)

## Informationen für Menschen mit Gehbehinderung und Rollstuhlfahrer

Die Informationen zur Barrierefreiheit wurden am 30. Mai 2018 im Rahmen des Systems "Reisen für Alle" erhoben und sind geprüft.

Detailinformationen zu Treppen, Aufzügen / Treppenliften, Rampen, Automaten und speziellen Türen auf dem Weg zu einzelnen Bereichen finden Sie in der entsprechenden Kategorie.

## Fotos zur Einrichtung



Febomobil 1180  
(Bild: Kuhnle Tours)

## Teilbereiche (für Angebotsbogen)

### Parken

Zugehörige Modulbögen: [Parkplatz](#)

### ÖPNV

Keine Modulbögen vorhanden.

### Büro

Zugehörige Modulbögen: [Büro Zeuthen](#), [Büro Zeuthen](#), [1.OG](#), [Treppe ins Büro](#)

### Bootsanleger Zeuthen / Zugang zum Anleger

Zugehörige Modulbögen: [Schiffsanleger Zeuthen \(Kuhnle Tours\)](#), [Weg außen vom Parkplatz zum Steg](#)

### Hafen Wildau (Villa am See)

Zugehörige Modulbögen: [Alternativer Anleger: Villa am See, Wildau](#)

### Eingang / Außendeck vorn - Febomobil 1180

Zugehörige Modulbögen: [Eingangsbereich 1180](#), [Stufe vom Steg auf Deck](#)

## Hauptraum 1180 (Küche, Essplatz, Schlafsofa)

Zugehörige Modulbögen: [Hauptraum 1180](#), [Küche auf 1180](#)

## mittlere Schlafkabine

Zugehörige Modulbögen: [mittlerer Schlafrum](#), [Flur zu hinteren Zimmern](#)

## hintere Schlafkabine

Zugehörige Modulbögen: [hinterer Schlafrum](#), [Flur zu hinteren Zimmern](#)

## Badezimmer

Zugehörige Modulbögen: [Sanitärraum vorne \(barrierearm\)](#)

## Hilfsmittel / Alarm / Allgemeines

Zugehörige Modulbögen: [Alarm / Hilfsmittel - Erstgespräch](#)

## Bedienelemente/Gehbahn / Ausleuchtung/Beschilderung

Zugehörige Modulbögen: [Mantelbogen visuell taktile Gestaltung](#)

## Alternativer Anleger: Villa am See, Wildau

---



Hafen Wildau



Hafen Wildau

---

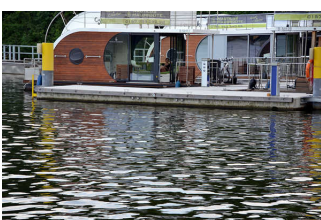


Hafen Wildau



Hafen Wildau

---



Hafen Wildau



Hafen Wildau

---

Für Gäste, die das Boot über den Bootsanleger Zeuthen nicht betreten können, verlegt das Personal das Febomobil binnen 20 Minuten an den nahe gelegenen Hafen der „Villa am See“ in Wildau. Dort gibt es verschiedene Steganlagen, so dass je nach Wasserstand ein flacher Übergang über die Bord-Anlegerampe ermöglicht werden kann. Die Hafenanlagen der „Villa am See“ sind barrierefrei zugänglich konzipiert und wahlweise über Treppen, einen Plattformlift oder einen verlängerten Weg mit moderatem Gefälle zugänglich. Vor Ort gibt es einen Behinderten-Parkplatz sowie ein Behinderten-WC.

## Parkplatz

---



Parkstreifen

---

Es ist ein allgemeiner Parkplatz vorhanden.

Es gibt 0 Stellplatz/-plätze für Menschen mit Behinderung.

Der Stellplatz / die Stellplätze für Menschen mit Behinderung ist / sind nicht gekennzeichnet.

Stellplatzbreite: 250 cm.

Stellplatzlänge: 500 cm.

Der Parkplatz ist von der Oberflächenbeschaffenheit her nicht erschütterungsarm und leicht begeh- und befahrbar (z.B. Asphalt, engfugige Platten, etc.).

Entfernung des Stellplatzes für Menschen mit Behinderung zum Eingangsbereich: 15 m.

## Schiffsanleger Zeuthen (Kuhnle Tours)

---



Steg



Steg

---

Entfernung der Haltestelle für Menschen mit Behinderung zum Eingangsbereich: 30 m.

Breite der Bewegungsfläche entlang des Bahn-/Bussteigs/Schiffsanlegers: 115 cm.

Es sind keine Sitzgelegenheiten vorhanden.

Angebote Hilfsmittel zum Ein- und Ausstieg: Anlegerampe auf Anfrage kostenfrei zubuchbar.

Es sind keine schriftlichen Haltestelleninformationen vorhanden.

## Eingangsbereich 1180

---



Eingangsbereich  
auf das Außendeck  
Backbord



Zugang Steuerbord



Außendeck mit  
Reiling-Durchlässen  
am Bug, Backbord  
und Steuerbord

---

## Eingangstür

### Durchgang Reiling

Die Tür ist keine Karussell- oder Rotationstür.

Lichte Breite des Durchgangs: 75 cm

Art der Tür / des Durchgangs: Sonstige

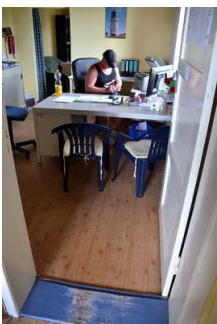
Die Tür wird mit eigenem Kraftaufwand geöffnet.

Kleinere Bewegungsfläche vor/hinter der Tür - Breite: 120 cm.

Kleinere Bewegungsfläche vor/hinter der Tür - Tiefe: 150 cm.

Höhe der Türschwelle: 0 cm.

## Büro Zeuthen



Büro / Rezeption

---

Bewegungsfläche vor dem Schalter/Tresen/der Kasse - Breite: 150 cm.

Bewegungsfläche vor dem Schalter/Tresen/der Kasse - Tiefe: 150 cm.

Der Schalter/Tresen/die Kasse ist an der höchsten Stelle 73 cm hoch.

Der Schalter/Tresen/die Kasse ist an der niedrigsten Stelle 73 cm hoch.

Es ist eine andere, gleichwertige Kommunikationsmöglichkeit im Sitzen vorhanden.

Anmerkungen für den Gast: Das Büro / Haus muss nicht unbedingt betreten werden. Das Personal kommt ohnehin raus und geht mit den Gästen zum Boot; dort kann auch der "Papierkram" erledigt werden.

## Schlafräum

### mittlerer Schlafräum

---



mittlere Kabine



mittlere Kabine



mittlere Kabine

---

### Tür zum Schlafräum

#### Tür Mitte

Die Tür ist keine Karussell- oder Rotationstür.

Lichte Breite des Durchgangs: 81 cm

Art der Tür / des Durchgangs: Einflügel

Die Tür wird mit eigenem Kraftaufwand geöffnet.

Kleinere Bewegungsfläche vor/hinter der Tür - Breite: 150 cm.

Kleinere Bewegungsfläche vor/hinter der Tür - Tiefe: 100 cm.

Höhe der Türschwelle: 0 cm.

Zimmertyp: Doppelzimmer

Bewegungsfläche vor wesentlichen, immobilen (feststehenden) Einrichtungsgegenständen (z.B. Schrank) - Breite: 150 cm.

Bewegungsfläche vor wesentlichen, immobilen (feststehenden) Einrichtungsgegenständen (z.B. Schrank) - Tiefe: 100 cm.

Schmalster Durchgang im Schlafräum: 100 cm.

Bewegungsfläche links neben dem Bett - Breite: 100 cm.

Bewegungsfläche links neben dem Bett - Tiefe: 140 cm.

Bewegungsfläche rechts neben dem Bett - Breite: 0 cm.

Bewegungsfläche rechts neben dem Bett - Tiefe: 0 cm.

Das Bett ist nicht auf einer Längsseite in seiner gesamten Tiefe und in einer Höhe von mind. 15 cm unterfahrbar.

Maximale Höhe der Matratze: 52 cm.

Breite des Bettes: 140 cm.

## hinterer Schlafräum

---



hintere Kabine, sehr enger Durchgang



hintere Kabine



hintere Kabine

---

## Tür zum Schlafräum

### Tür Hinten

Die Tür ist keine Karussell- oder Rotationstür.

Lichte Breite des Durchgangs: 69 cm

Art der Tür / des Durchgangs: Einflügel

Die Tür wird mit eigenem Kraftaufwand geöffnet.

Kleinere Bewegungsfläche vor/hinter der Tür - Breite: 86 cm.

Kleinere Bewegungsfläche vor/hinter der Tür - Tiefe: 76 cm.

Höhe der Türschwelle: 0 cm.

Zimmertyp: Mehrbettzimmer



Bewegungsfläche vor wesentlichen, immobilen (feststehenden) Einrichtungsgegenständen (z.B. Schrank) - Breite: 70 cm.

Bewegungsfläche vor wesentlichen, immobilen (feststehenden) Einrichtungsgegenständen (z.B. Schrank) - Tiefe: 70 cm.

Schmalster Durchgang im Schlafräum: 52 cm.

Bewegungsfläche links neben dem Bett - Breite: 73 cm.

Bewegungsfläche links neben dem Bett - Tiefe: 200 cm.

Bewegungsfläche rechts neben dem Bett - Breite: 0 cm.

Bewegungsfläche rechts neben dem Bett - Tiefe: 0 cm.

Das Bett ist nicht auf einer Längsseite in seiner gesamten Tiefe und in einer Höhe von mind. 15 cm unterfahrbar.

Maximale Höhe der Matratze: 52 cm.

Breite des Bettes: 140 cm.

## Sanitärraum vorne (barrierearm)

---



Bad vorne



Bad vorne



Bad vorne



Bad vorne



Bad vorne

Tür zum Sanitärraum

Tür Bad 1180

Die Tür ist keine Karussell- oder Rotationstür.

Lichte Breite des Durchgangs: 81 cm

Art der Tür / des Durchgangs: Einflügel

Die Tür wird mit eigenem Kraftaufwand geöffnet.

Kleinere Bewegungsfläche vor/hinter der Tür - Breite: 120 cm.

Kleinere Bewegungsfläche vor/hinter der Tür - Tiefe: 120 cm.

Höhe der Türschwelle: 0 cm.

Die Tür öffnet nach außen.

WC

Tiefe der WC-Schüssel: 43 cm.

Bewegungsfläche links neben dem WC - Breite: 90 cm.

Bewegungsfläche links neben dem WC - Tiefe: 60 cm.

Bewegungsfläche rechts neben dem WC - Breite: 7 cm.

Bewegungsfläche rechts neben dem WC - Tiefe: 43 cm.

Bewegungsfläche vor dem WC - Breite: 150 cm.

Bewegungsfläche vor dem WC - Tiefe: 69 cm.

Höhe des Toilettensitzes: 45 cm.

Es sind Haltegriffe linksseitig am WC vorhanden.

Höhe des linken Haltegriffes: 78 cm.

Länge des linken Haltegriffes: 61 cm.

Der Haltegriff links vom WC ist hochklappbar.

Es gibt keine Haltegriffe rechts vom WC.

Waschbecken

Bewegungsfläche vor dem Waschbecken - Breite: 120 cm.

Bewegungsfläche vor dem Waschbecken - Tiefe: 120 cm.

Höhe des Waschbeckens (Oberkante vorne): 79 cm.

Das Waschbecken ist unterfahrbar in einer Höhe von 67 cm und einer Tiefe von weniger als 30 cm.

Der Spiegel ist im Stehen und Sitzen einsehbar.

Dusche



Höhe der Oberkante Duschwanne zum angrenzenden Bodenbereich: 0 cm.

Bewegungsfläche in der Dusche - Breite: 120 cm.

Bewegungsfläche in der Dusche - Tiefe: 120 cm.

Es ist ein Duschsitz vorhanden oder kann bei Bedarf bereitgestellt werden (fest installiert, klappbar, einhängbar oder mobil und stabil).

Es sind Haltegriffe in der Dusche vorhanden.

Die Haltegriffe sind waagrecht.

Höhe der waagerechten Haltegriffe: 78 cm.

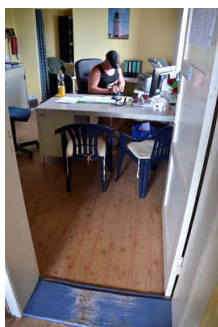
Höhe der Duscharmatur: 120 cm.

Es ist kein Alarmauslöser (Schnur, Knopf) vorhanden.

## Raum

### Büro Zeuthen, 1.OG

---



Büro / Rezeption

---

### Tür

#### Tür ins Büro

Die Tür ist keine Karussell- oder Rotationstür.

Lichte Breite des Durchgangs: 81 cm

Art der Tür / des Durchgangs: Einflügel

Die Tür wird mit eigenem Kraftaufwand geöffnet.

Kleinere Bewegungsfläche vor/hinter der Tür - Breite: 120 cm.

Kleinere Bewegungsfläche vor/hinter der Tür - Tiefe: 120 cm.

Höhe der Türschwelle: 3 cm.

Größe des Raumes - Breite: 4 m.

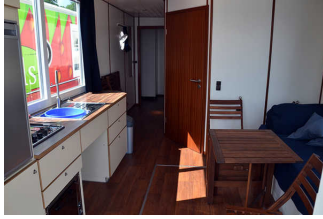
Größe des Raumes - Tiefe: 5 m.

Schmalste Durchgangsbreite des Raumes: 150 cm.

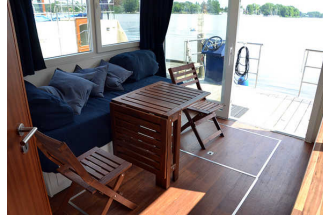
Es sind Sitzgelegenheiten vorhanden.

## Hauptraum 1180

---



Hauptraum 1180



Hauptraum 1180

---

### Tür

#### Schiebetür ins Bootsinnere

Die Tür ist keine Karussell- oder Rotationstür.

Lichte Breite des Durchgangs: 107 cm

Art der Tür / des Durchgangs: Sonstige

Die Tür wird mit eigenem Kraftaufwand geöffnet.

Kleinere Bewegungsfläche vor/hinter der Tür - Breite: 150 cm.

Kleinere Bewegungsfläche vor/hinter der Tür - Tiefe: 150 cm.

Höhe der Türschwelle: 4 cm.

Größe des Raumes - Breite: 2,8 m.

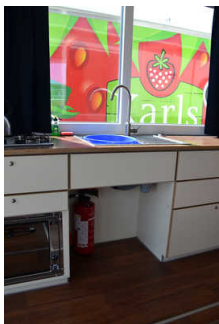
Größe des Raumes - Tiefe: 3,2 m.

Schmalste Durchgangsbreite des Raumes: 173 cm.

Es sind Sitzgelegenheiten vorhanden.

## Küche auf 1180

---



Küche (Spüle unterfahrbar)



Küche

---

### Tür

Schmalste Durchgangsbreite: 173 cm.

Größe der Küche - Breite: 2,6 m.

Größe der Küche - Tiefe: 1,7 m.

Bewegungsfläche vor der Küchenzeile - Breite: 260 cm.

---

Bewegungsfläche vor der Küchenzeile - Tiefe: 150 cm.

Der (Ess-)Tisch ist unterfahrbar.

Die Anrichte/Arbeitsfläche ist nicht unterfahrbar.

Die Spüle ist unterfahrbar.

Der Herd ist nicht unterfahrbar.

## Öffentliches WC

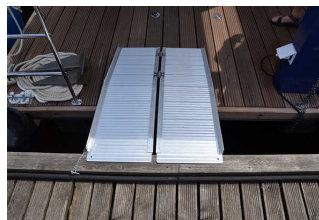
Tür

## Alarm / Hilfsmittel - Erstgespräch

---



Vakuum-Haltegriff



Anlegerampe  
(hier ungesichert  
aufgelegt auf  
Febomobil 990)



Anlegerampe,  
eingeklappt

---

Assistenzhunde (Begleithunde, Blindenführhunde etc.) dürfen in alle relevanten Bereiche/Räume des Betriebes/Angebotes mitgebracht werden.

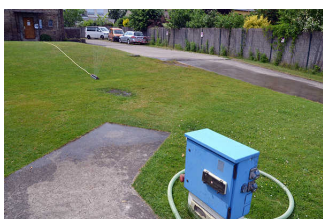
Es werden Hilfsmittel angeboten.

Andere Hilfsmittel

Andere angebotene Hilfsmittel: Rampe zum Anlegen, mobile Vakuum-Haltegriffe

## Weg außen vom Parkplatz zum Steg

---



Weg vom Parkplatz  
zum Steg



Weg vom Parkplatz  
zum Steg

Breite des Weges: 120 cm

Länge des Weges: 15 m

Der Weg ist von der Oberflächenbeschaffenheit her nicht erschütterungsarm und leicht begeh- und befahrbar (z.B. Asphalt, engfugige Platten, etc.).

Maximale Längsneigung des Weges: 3 %

Maximale Längsneigung über eine Strecke von 15 m.

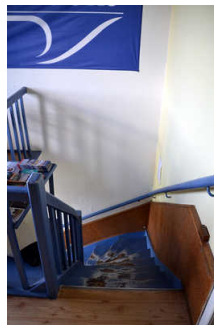
## Schwelle/Stufe/Treppe

### Treppe ins Büro

---



Treppe ins Büro



Treppe ins Büro

---



Treppe ins Büro

---

Vorhandene Schwellen/Stufen: 13

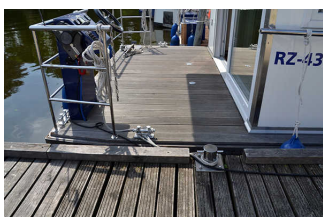
Höhe der Schwelle/Stufe: 19 cm

Die Treppe hat keine geraden Läufe.

Die Treppe hat beidseitige Handläufe.

### Stufe vom Steg auf Deck

---



Stufe vom Steg auf  
das Deck

---

Vorhandene Schwellen/Stufen: 1

Höhe der Schwelle/Stufe: 17 cm

Die Treppe hat gerade Läufe.

Die Treppe hat keinen Handlauf.

## Flur zu hinteren Zimmern

---



Flur zu hinteren  
Kabinen

---

Länge (Flur/Weg/Gang): 3 m

Mindestbreite des Flurs/Weges/Ganges: 100 cm

Kein Durchgang vorhanden.