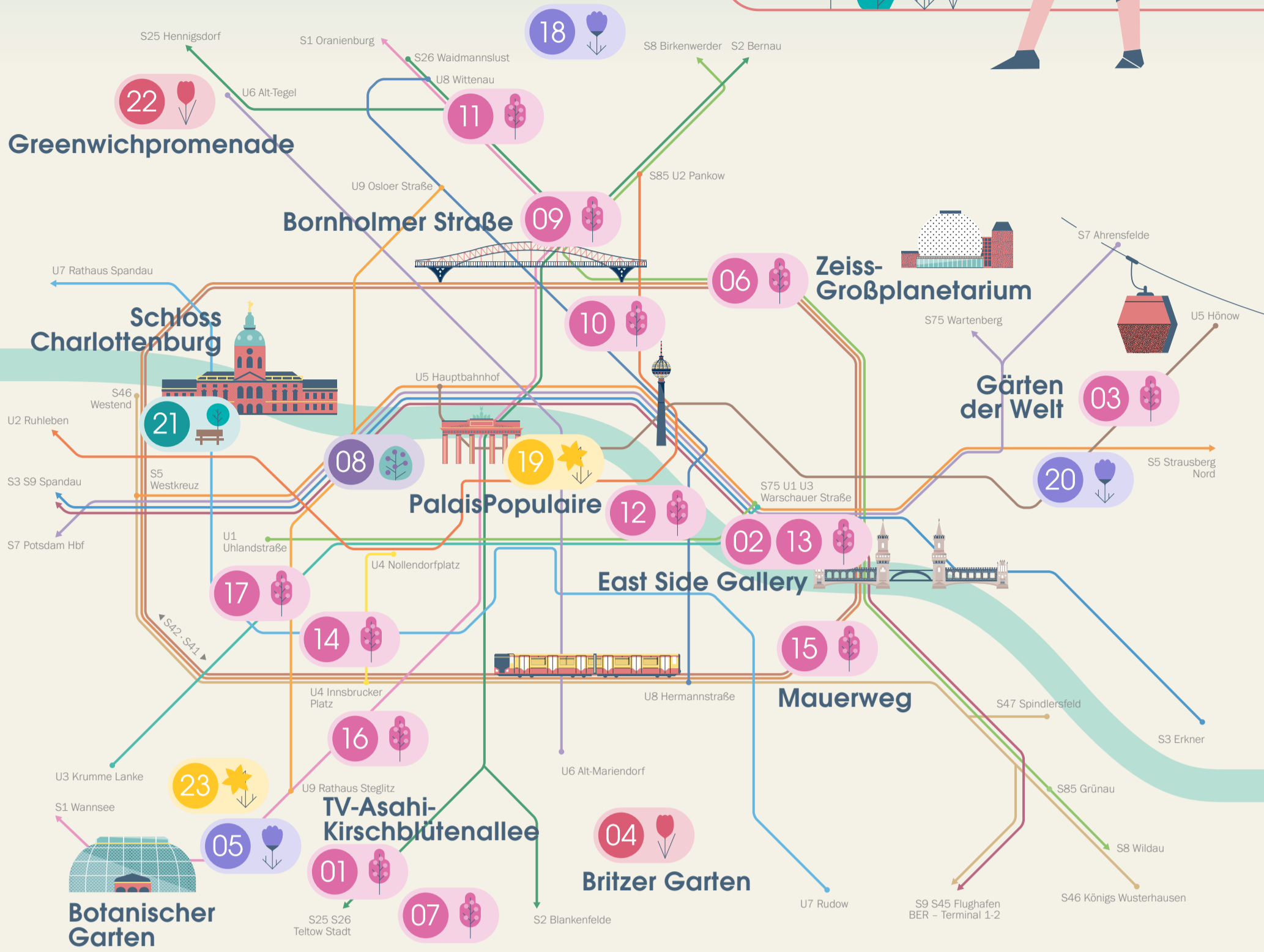
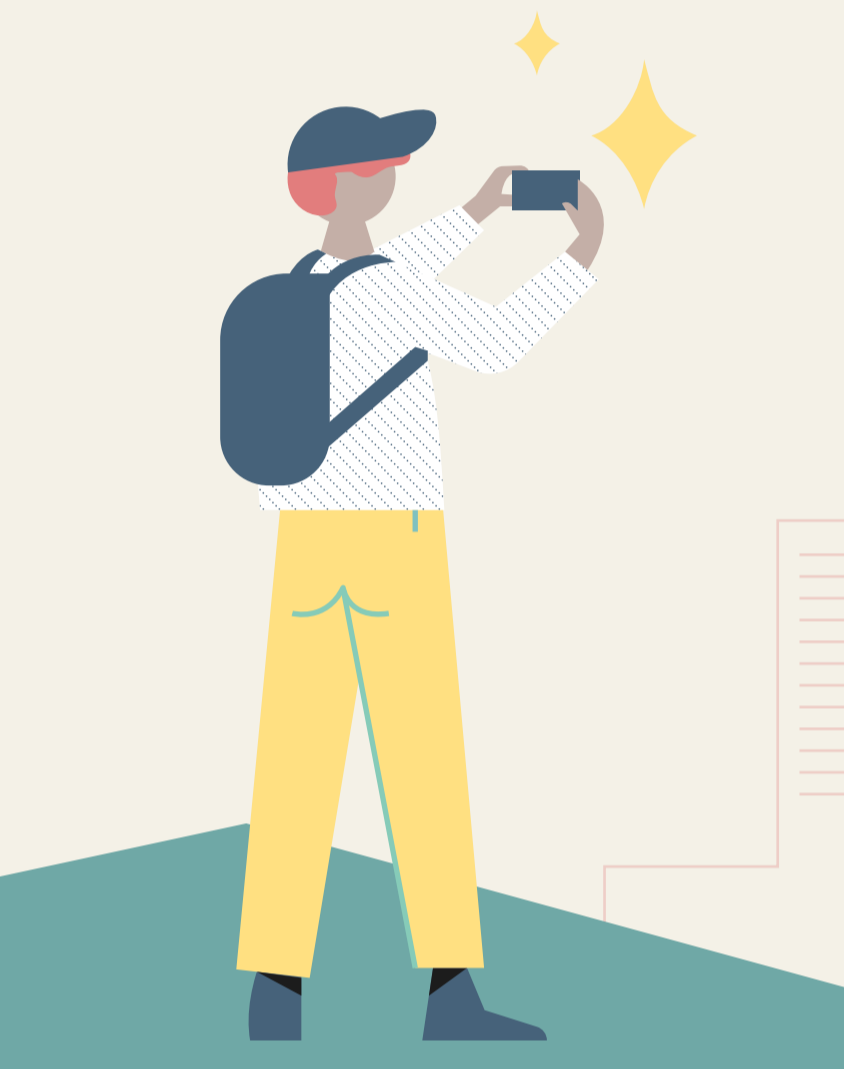


#BERLIN #BLOSSOM



THE BERLIN SPRING MAP

BERLIN SHOWCASING
ITS PRETTIEST BLOSSOMS



LEGEND

- Cherry blossom
- Crocus
- Daffodil
- Tulip
- Rhododendron
- Garden

PLACES

- 01 TV-Asahi-Kirschblütenallee**
S Lichterfelde Süd, Bus Schwelmer Straße
- 02 East Side Gallery**
S+U Warschauer Straße
- 03 Gärten der Welt**
Haupteingang: Bus Blumberger Damm / Gärten der Welt
Seilbahn-Eingang: U Kienberg / Gärten der Welt
- 04 Britzer Garten**
Bus Britzer Garten
- 05 Botanischer Garten**
Bus Königin-Luise-Platz / Botanischer Garten
- 06 Zeiss-Großplanetarium**
Tram Fröbelstraße, S Prenzlauer Allee
- 07 Otto Lilienthal Park Berlin**
Bus Lilienthalpark
- 08 Tiergarten**
S Tiergarten, Bus Großer Stern,
Bus Tiergartenstraße
- 09 Bornholmer Straße / Norwegerstraße**
Tram Björnsonstraße, S Bornholmer Straße
- 10 Schwedter Straße**
S Bornholmer Straße, Bus Gleimstraße
- 11 Kolonnenweg**
S Wollankstraße, Bus Wollankstraße / Sternstraße
- 12 Kommandantenstraße, Alexandrinenstraße / Luisenstadt**
Bus Alexandrinenstraße
- 13 An der Oberbaumbrücke**
S+U Warschauer Straße
- 14 Nymphenburger Straße am Rudolf-Wilde-Park**
U Rathaus Schöneberg
- 15 Berliner Mauerweg in Treptow**
Wildenbruchstraße 33B, Bus Heidelberger Straße,
Lohmühlenstraße, Bus Lohmühlenplatz
- 16 Ceciliengärten**
S+U Innsbrucker Platz
- 17 Hohenzollernplatz**
U Hohenzollernplatz
- 18 Botanischer Volkspark**
Bus Botanischer Volkspark
- 19 PalaisPopulaire**
U Museumsinsel, Bus Staatsoper
- 20 Schlosspark Biesdorf**
S Biesdorf, U Elsterwerdaer Platz,
Bus Schlosspark Biesdorf
- 21 Schloss Charlottenburg**
Bus Schloss Charlottenburg
- 22 Greenwichpromenade**
Bus Veitstraße
- 23 Royal Garden Academy**
Bus Limonenstraße

